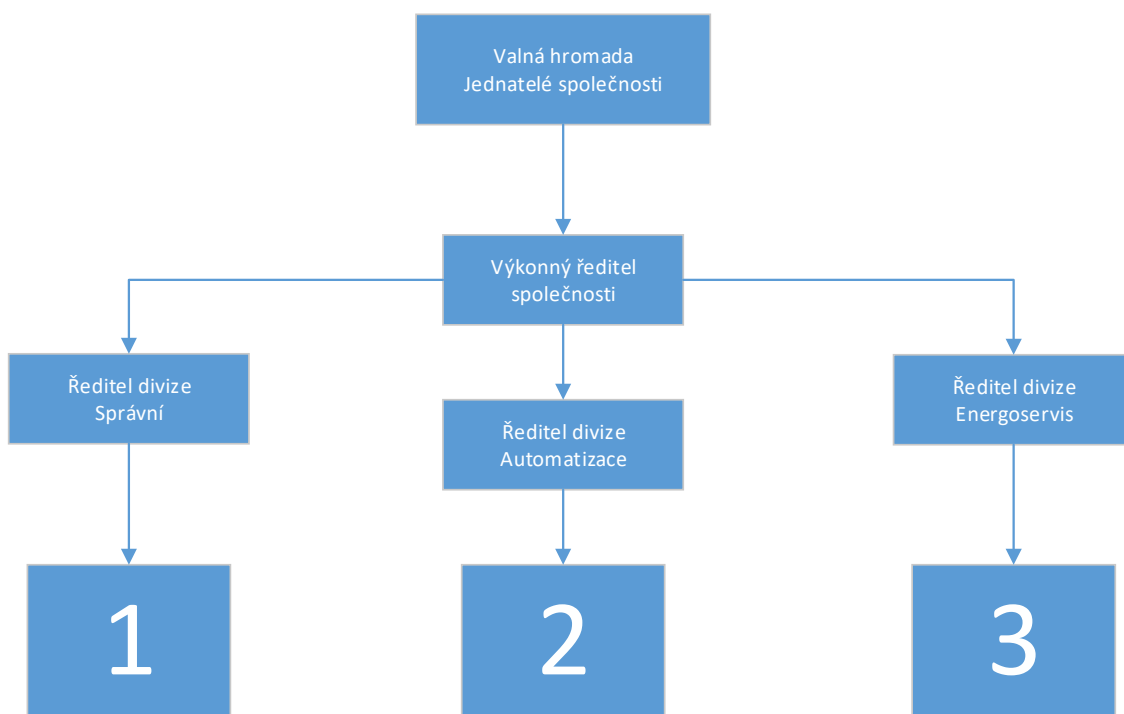


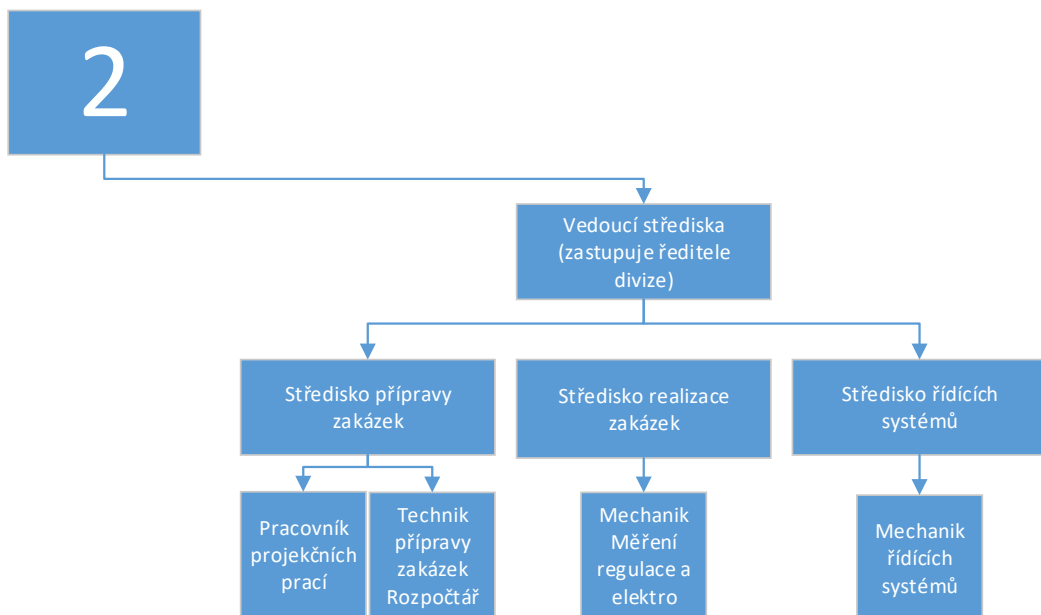
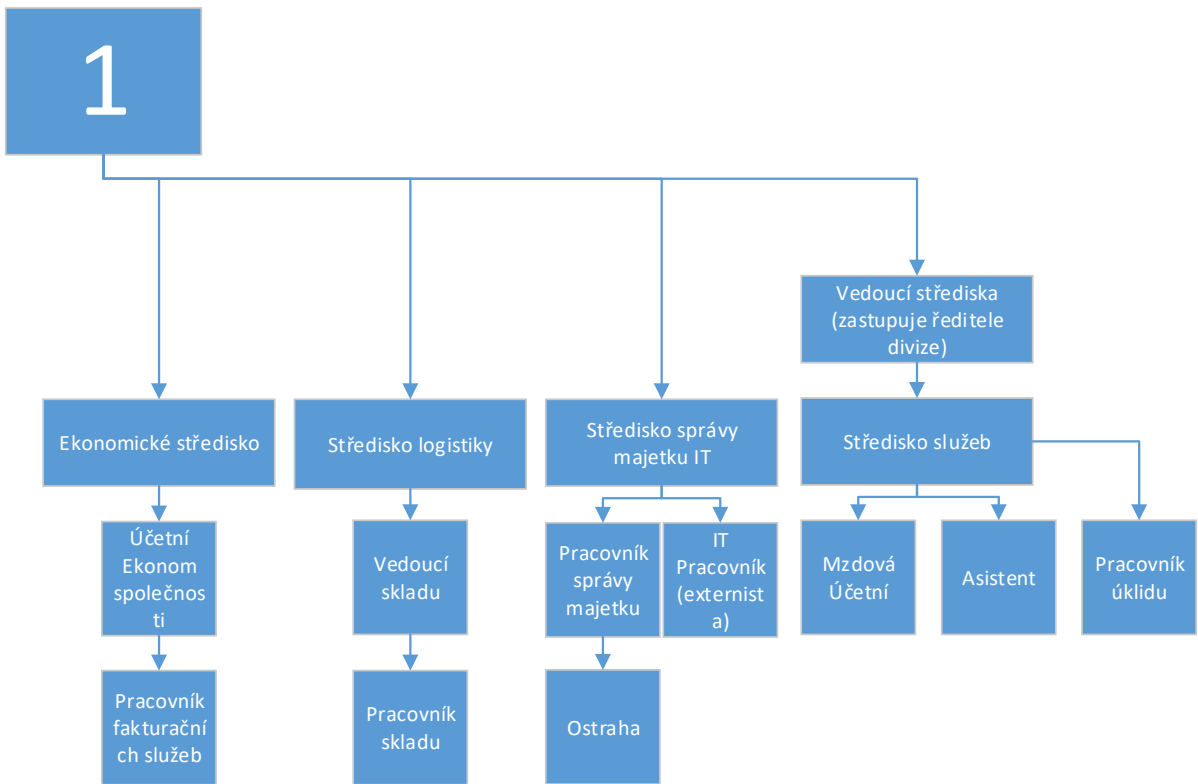
# Organizační struktura společnosti

[Základní organizační schéma společnosti](#)  
[Ulimex spol. s r.o.](#)

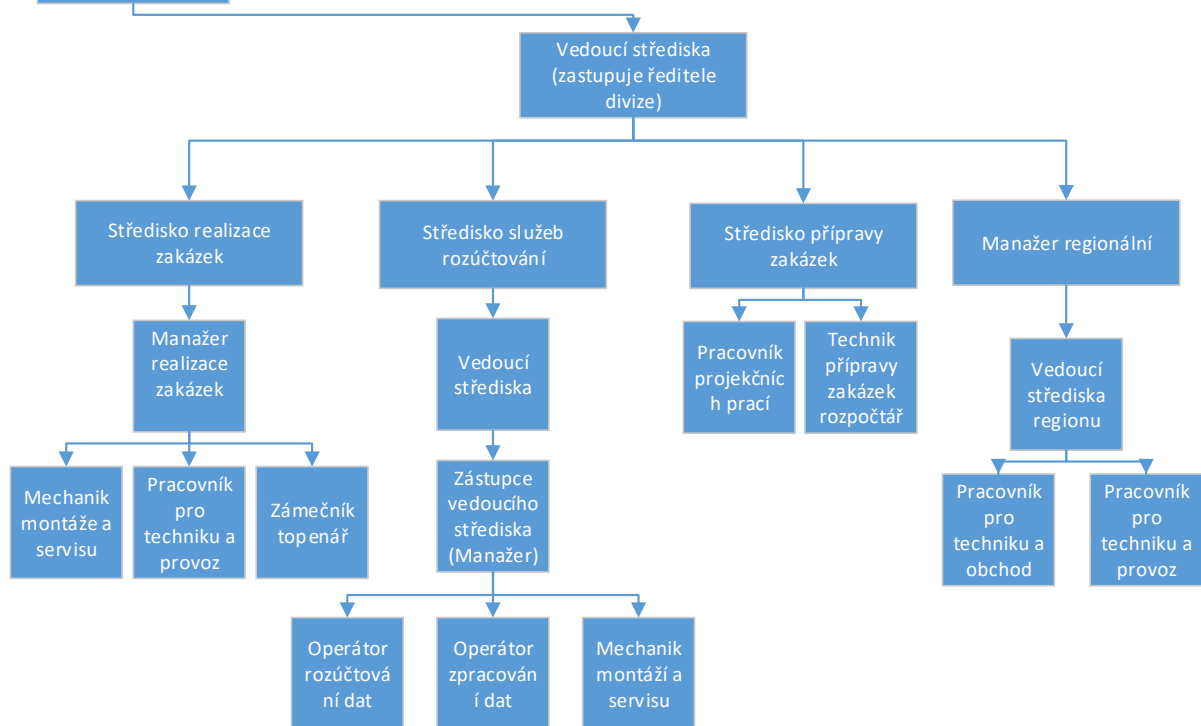


## Vedení společnosti k 31.12.2018

Jednatelé společnosti:	Ing. Zdeněk Huja, Ing. Zdeněk Machuta, Tomáš Huja
Výkonný ředitel:	Ing. Zdeněk Huja
Ředitel divize automatizace:	Tomáš Huja
Ředitel divize energoservis:	Stanislav Týř
Ředitel divize správní :	Lukáš Vítek



3



Organizační schéma platné k 31. 12. 2018